



HOTĂRÂREA Nr. 165 din 26 mai 2022

privind: aprobarea organigramei și a statului de funcții ale Complexului Muzeal de Științele Naturii „Răsvan Angheluță” Galați

Inițiator: Președintele Consiliului Județean Galați, Costel Fotea;

Numărul de înregistrare și data depunerii proiectului: 4486/23.05.2022

Consiliul Județean Galați;

Având în vedere referatul de aprobare al inițiatorului;

Având în vedere raportul de specialitate comun al direcțiilor de specialitate și al Serviciului de management al resurselor umane, sănătate și securitate în muncă și asigurarea calității din cadrul aparatului de specialitate al Consiliului Județean Galați;

Având în vedere rapoartele de avizare Comisiilor de specialitate nr. 1 și 4 ale Consiliului Județean Galați;

Având în vedere adresa nr. 10037/08.04.2022 a Complexului Muzeal de Științele Naturii „Răsvan Angheluță” Galați, înregistrată la Consiliul Județean Galați la nr. 4486/08.04.2022;

Având în vedere prevederile Legii nr. 311/2003 a muzeelor și colecțiilor publice, republicată, cu modificările și completările ulterioare;

Având în vedere prevederile art. 173 alin. (1) lit. a,d), alin (2) lit. c), alin. (5) lit. (d) din Codul administrativ aprobat prin Ordonanța de Urgență a Guvernului nr. 57/2019, cu modificările și completările ulterioare;

În temeiul art. 182 alin. (1), art. 196 alin. (1) lit. a) din Codul administrativ aprobat prin Ordonanța de Urgență a Guvernului nr. 57/2019, cu modificările și completările ulterioare;

H O T Ă R Ă Ș T E :

Art.1. (1) Se aprobă organigrama și statul de funcții ale Complexului Muzeal de Științele Naturii „Răsvan Angheluță” Galați, conform anexelor, parte integrantă din prezenta hotărâre.

(2) La data intrării în vigoare a prezentei hotărâri își încetează aplicarea prevederile Hotărârii Consiliului Județean Galați nr. 34/16.02.2018 privind aprobarea organigramei și a statului de funcții ale Complexului Muzeal de Științele Naturii „Răsvan Angheluță” Galați.

Art.2. Prezenta hotărâre se va comunica Complexului Muzeal de Științele Naturii „Răsvan Angheluță” Galați, care răspunde de punerea în aplicare.

P R E Ș E D I N T E ,

Costel Fotea

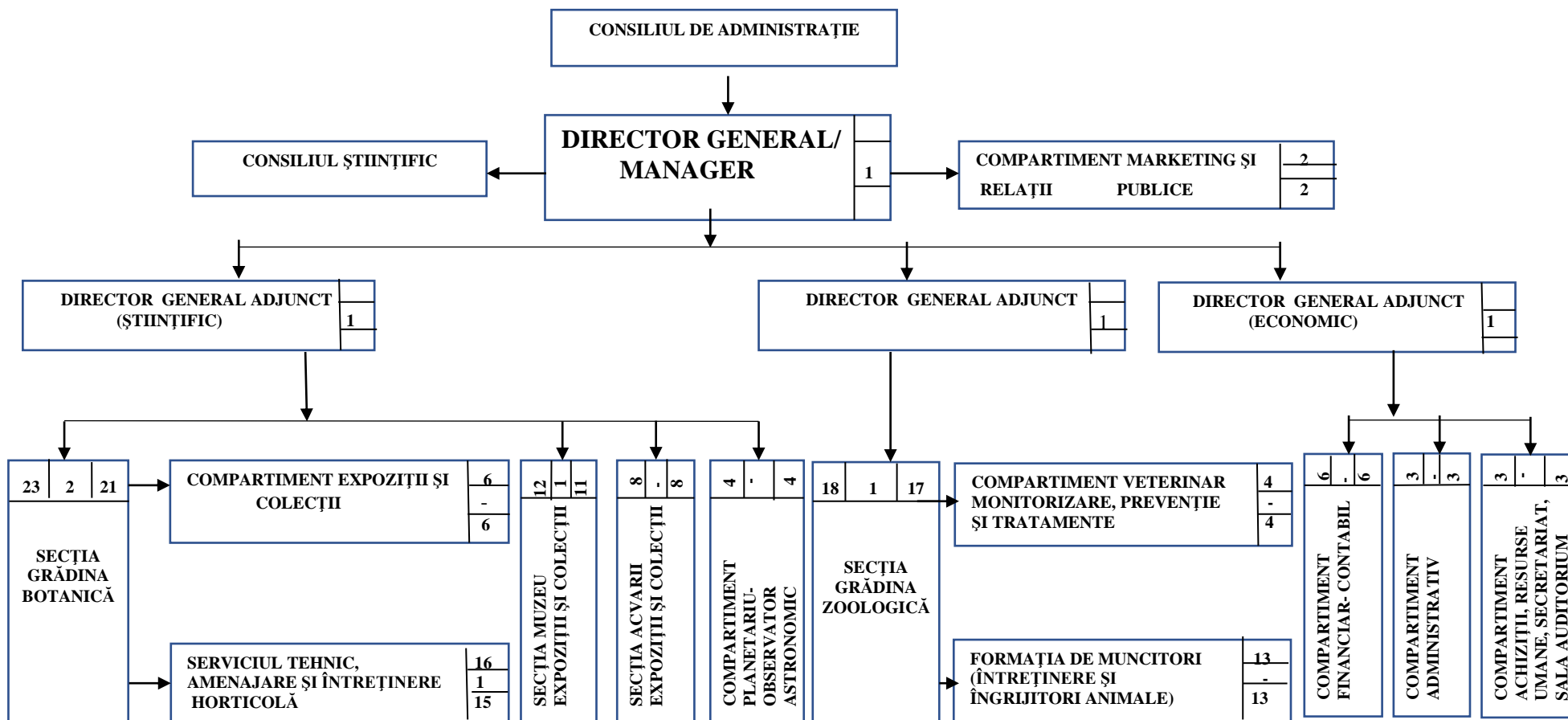
Contrasemnează pentru legalitate

Secretarul General al Județului,

Ionel Coca

ORGANIGRAMA COMPLEXULUI MUZEAL DE ȘTIINȚELE NATURII
"RĂSVAN ANGHELUȚA" GALAȚI

ANEXA



RECAPITULAȚIE

TOTAL GENERAL: **83**

Din care:

- directori **4**

- alte funcții de conducere **4**

- de execuție **75**

**STATUL DE FUNCȚII
AL COMPLEXULUI MUZEAL DE ȘTIINȚELE NATURII „RĂSVAN ANGHELUȚĂ” GALAȚI**

Nr. crt.	Funcție execuție și grad/ treaptă profesională	Funcția de conducere	Nivel studii	Nr. posturi	Specialitatea studiilor
0	1	2	3	4	5
CONDUCERE				4	
1		Director general / manager	S	1	Studii superioare
2		Director general adjunct (științific)	S	1	Studii superioare
3		Director general adjunct (economic)	S	1	Studii superioare economice
4		Director general adjunct	S	1	Studii superioare
SECȚIA GRĂDINA BOTANICĂ				23	
1		Șef secție	S	1	Studii superioare
COMPARTIMENT EXPOZIȚII ȘI COLECȚII				6	
2	Muzeograf IA		S	1	Studii superioare de specialitate
3	Muzeograf IA		S	1	Studii superioare de specialitate
4	Muzeograf IA		S	1	Studii superioare de specialitate
5	Conservator IA		S	1	Studii superioare de specialitate
6	Conservator IA		S	1	Studii superioare de specialitate
7	Conservator IA		S	1	Studii superioare de specialitate
SERVICIUL TEHNIC, AMENAJARE ȘI ÎNTREȚINERE HORTICOLĂ				16	
8		Șef serviciu	S	1	Studii superioare
9	Gestionar custode IA		M	1	Studii medii
10	Muncitor peisagist floricultor I		G, M	1	Studii medii/ generale/ profesionale
11	Muncitor peisagist floricultor I		G, M	1	Studii medii/ generale/ profesionale
12	Muncitor peisagist floricultor I		G, M	1	Studii medii/ generale/ profesionale
13	Muncitor peisagist floricultor I		G, M	1	Studii medii/ generale/ profesionale
14	Muncitor peisagist floricultor I		G, M	1	Studii medii/ generale/ profesionale
15	Muncitor peisagist floricultor I		G, M	1	Studii medii/ generale/ profesionale

Hotărârea nr. 165 din 26 mai 2022

Pag. nr.5

16	Muncitor peisagist floricultor I		G, M	1	Studii medii/ generale/ profesionale
17	Muncitor peisagist floricultor I		G, M	1	Studii medii/ generale/ profesionale
18	Muncitor peisagist floricultor I		G, M	1	Studii medii/ generale/ profesionale
19	Muncitor – tractorist I		G, M	1	Studii medii/ generale, calificare specifică
20	Muncitor electromecanic IA		G, M	1	Studii medii/ generale, calificare specifică
21	Muncitor tamplar		G, M	1	Studii medii/ generale, calificare specifică
22	Muncitor instalator instalatii tehnico-sanitare si de gaze		G, M	1	Studii medii/ generale, calificare specifică
23	Sofer I		G, M	1	Studii medii/ generale, calificare specifică

SECȚIA MUZEU- EXPOZIȚII ȘI COLECȚII			12		
1		Șef secție	S	1	Studii superioare
2	Muzeograf IA		S	1	Studii superioare de specialitate
3	Muzeograf IA		S	1	Studii superioare de specialitate
4	Muzeograf IA		S	1	Studii superioare de specialitate
5	Muzeograf IA		S	1	Studii superioare de specialitate
6	Muzeograf IA		S	1	Studii superioare de specialitate
7	Muzeograf IA		S	1	Studii superioare de specialitate
8	Grafician		S	1	Studii superioare
9	Conservator I		M	1	Studii medii + cursuri specializare
10	Gestionar custode sală IA		M	1	Studii medii + cursuri specializare
11	Gestionar custode sală IA		M	1	Studii medii + cursuri specializare
12	Gestionar custode sală IA		M	1	Studii medii + cursuri specializare

SECȚIA ACVARIU - EXPOZIȚII ȘI COLECȚII			8		
1	Muzeograf IA		S	1	Studii superioare de specialitate
2	Muzeograf IA		S	1	Studii superioare de specialitate
3	Muzeograf IA		S	1	Studii superioare de specialitate
4	Inginer piscicol I		S	1	Studii superioare de specialitate
5	Conservator I		S	1	Studii superioare de specialitate
6	Conservator I		M	1	Studii medii + cursuri specializare
7	Conservator I		M	1	Studii medii + cursuri specializare
8	Muncitor calificat I - pescar		G,M	1	Studii medii/ generale + autorizație pescar

COMPARTIMENT PLANETARIU/OBSERVATOR ASTRONOMIC			4		
1	Muzeograf IA		S	1	Studii superioare

Hotărârea nr. 165 din 26 mai 2022

Pag. nr.6

2	Muzeograf IA		S	1	Studii superioare
3	Operator imagine (sunet) I		S	1	Studii superioare
4	Gestionar custode sală IA		M	1	Studii medii+ cursuri specializare

SECȚIA GRĂDINA ZOOLOGICĂ			18		
1		șef secție	S	1	Studii superioare
COMPARTIMENT VETERINAR MONITORIZARE, PREVENȚIE ȘI TRATAMENTE			4		
2	Conservator I		S	1	Studii superioare de specialitate
3	Casier trezorer IA		M	1	Studii medii + cursuri specializare
4	Gestionar custode IA		M	1	Studii medii
5	Șofer I		M	1	Studii medii
FORMAȚIA DE MUNCITORI (ÎNTREȚINERE ȘI ÎNGRIJIRE ANIMALE)			13		
6	Muncitor - crescător, îngrijitor animale sălbatice captive și semicaptive I		G, M	1	Studii medii/ generale/ profesionale
7	Muncitor - crescător, îngrijitor animale sălbatice captive și semicaptive I		G, M	1	Studii medii/ generale/ profesionale
8	Muncitor - crescător, îngrijitor animale sălbatice captive și semicaptive I		G, M	1	Studii medii/ generale/ profesionale
9	Muncitor - crescător, îngrijitor animale sălbatice captive și semicaptive I		G, M	1	Studii medii/ generale/ profesionale
10	Muncitor - crescător, îngrijitor animale sălbatice captive și semicaptive I		G, M	1	Studii medii/ generale/ profesionale
11	Muncitor - crescător, îngrijitor animale sălbatice captive și semicaptive I		G, M	1	Studii medii/ generale/ profesionale
12	Muncitor - crescător, îngrijitor animale sălbatice captive și semicaptive I		G, M	1	Studii medii/ generale/ profesionale
13	Muncitor - crescător, îngrijitor animale sălbatice captive și semicaptive I		G, M	1	Studii medii/ generale/ profesionale
14	Muncitor - crescător, îngrijitor animale sălbatice captive și semicaptive I		G, M	1	Studii medii/ generale/ profesionale
15	Muncitor - crescător, îngrijitor animale sălbatice captive și semicaptive I		G, M	1	Studii medii/ generale/ profesionale
16	Muncitor - crescător, îngrijitor animale sălbatice captive și semicaptive I		G, M	1	Studii medii/ generale/ profesionale
17	Muncitor fochist		G, M	1	Studii medii/ generale, calificare specifică
18	Muncitor – tractorist I		G, M	1	Studii medii/ generale, calificare specifică

Hotărârea nr. 165 din 26 mai 2022

Pag. nr.7

COMPARTIMENT FINANCIAR-CONTABIL				6	
1	Economist IA		S	1	Studii superioare de specialitate
2	Inspector de specialitate IA		S	1	Studii superioare
3	Inspector de specialitate IA		S	1	Studii superioare
4	Casier trezorer IA		M	1	Studii medii + cursuri specializare
5	Casier trezorer IA		M	1	Studii medii + cursuri specializare
6	Gestionar custode sală IA		M	1	Studii medii + cursuri specializare

COMPARTIMENT ADMINISTRATIV				3	
1	Muncitor-instalator încălzire centrală și gaze I		G, M	1	Studii medii/ generale, calificare specifică
2	Muncitor electrician		G, M	1	Studii medii/ generale, calificare specifică
3	Șofer I		G, M	1	Studii medii/ generale, calificare specifică

COMPARTIMENT ACHIZIȚII, RESURSE UMANE, SECRETARIAT, SALA AUDITORIU				3	
1	Inspector de specialitate II		S	1	Studii superioare
2	Inspector de specialitate IA		S	1	Studii superioare
3	Tehnician IA		M	1	Studii medii

COMPARTIMENT MARKETING ȘI RELAȚII PUBLICE				2	
1	Inspector de specialitate I		S	1	Studii superioare
2	Inspector de specialitate IA		S	1	Studii superioare