



## HOTĂRÂREA NR. 290 din 21 decembrie 2021

**privind: aprobarea organigramei și a statelor de funcții ale Direcției Generale de Asistență Socială și Protecția Copilului Galați**

**Inițiator: Președintele Consiliului Județean Galați, Costel Fotea**

**Numărul de înregistrare și data depunerii proiectului: 13537/15.12.2021**

Consiliul Județean Galați;

Având în vedere referatul de aprobare al inițiatorului;

Având în vedere raportul de specialitate comun al direcțiilor din aparatul de specialitate al Consiliului Județean Galați;

Având în vedere rapoartele de avizare ale Comisiilor de specialitate nr. 1 și nr. 5 ale Consiliului Județean Galați;

Având în vedere adresa Direcției Generale de Asistență Socială și Protecția Copilului Galați nr. 65407/07.12.2021, înregistrată la Consiliul Județean Galați la nr. 13537/08.12.2021;

Având în vedere Hotărârea Colegiului Director al DGASPC Galați nr. 22/07.12.2021;

Având în vedere prevederile art. 405, 407, 409, 478, 479, 554 din Ordonanța de Urgență nr. 57/2019 privind Codul administrativ, cu modificările și completările ulterioare;

Având în vedere prevederile art. 8 alin. (1) din Regulamentul – Cadru de organizare și funcționare al Direcției generale de asistență socială și protecția copilului, aprobat prin Hotărârea Guvernului nr. 797/2017 pentru aprobarea regulamentelor-cadru de organizare și funcționare ale serviciilor publice de asistență socială și a structurii orientative de personal;

Având în vedere prevederile art. 173 alin. (1) lit. a), alin. (2) lit. c), alin. (5) lit. b) din Ordonanța de Urgență nr. 57/2019 privind Codul administrativ, cu modificările și completările ulterioare;

În temeiul art. 182 alin. (1), art. 196 alin. (1), lit.a) din Ordonanța de Urgență nr. 57/2019 privind Codul administrativ, cu modificările și completările ulterioare,

### H O T Ă R Ă Ș T E:

**Art.1.** Se aprobă organigrama și statele de funcții ale Direcției Generale de Asistență Socială și Protecția Copilului Galați conform anexelor, parte integrantă din prezenta hotărâre.

**Art.2.** În vederea aplicării procedurilor reglementate de legislație cu privire la modificarea raporturilor de muncă se stabilește un termen de 60 de zile de la aprobarea prezentei hotărâri.

**Art.3.** La data intrării în vigoare a prezentei hotărâri își încetează aplicabilitatea Hotărârea Consiliului Județean Galați nr.92/20.04.2021 privind aprobarea organigramei și a statelor de funcții ale Direcției Generale de Asistență Socială și Protecția Copilului Galați, cu modificările și completările ulterioare.

**Art.4.** Prezenta hotărâre se comunică Direcției Generale de Asistență Socială și Protecția Copilului Galați, care răspunde și de punerea în aplicare.

**P R E Ș E D I N T E,**  
**Costel Fotea**

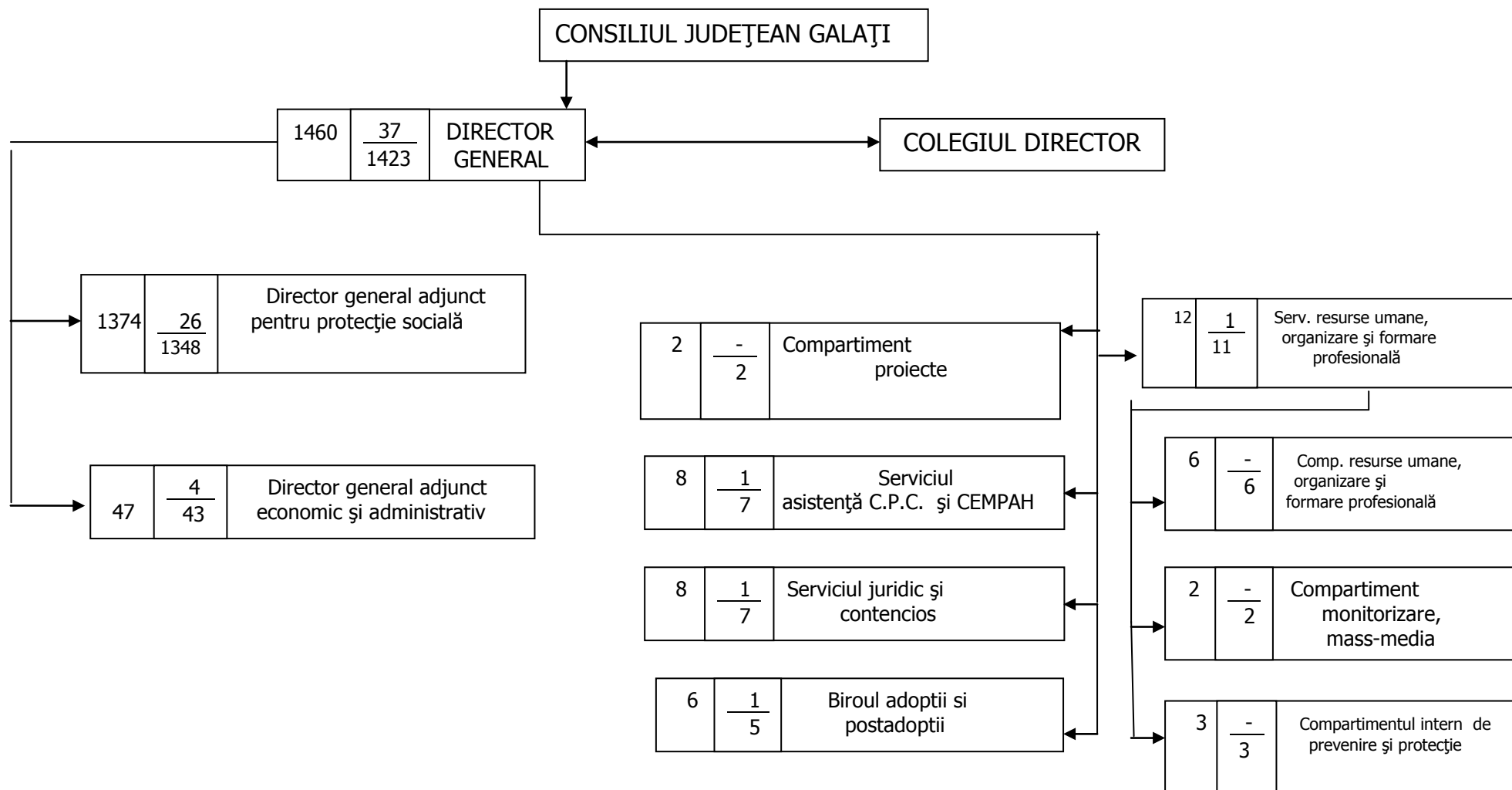
**Contrasemnează pentru legalitate:**

**Secretarul General al Județului,**

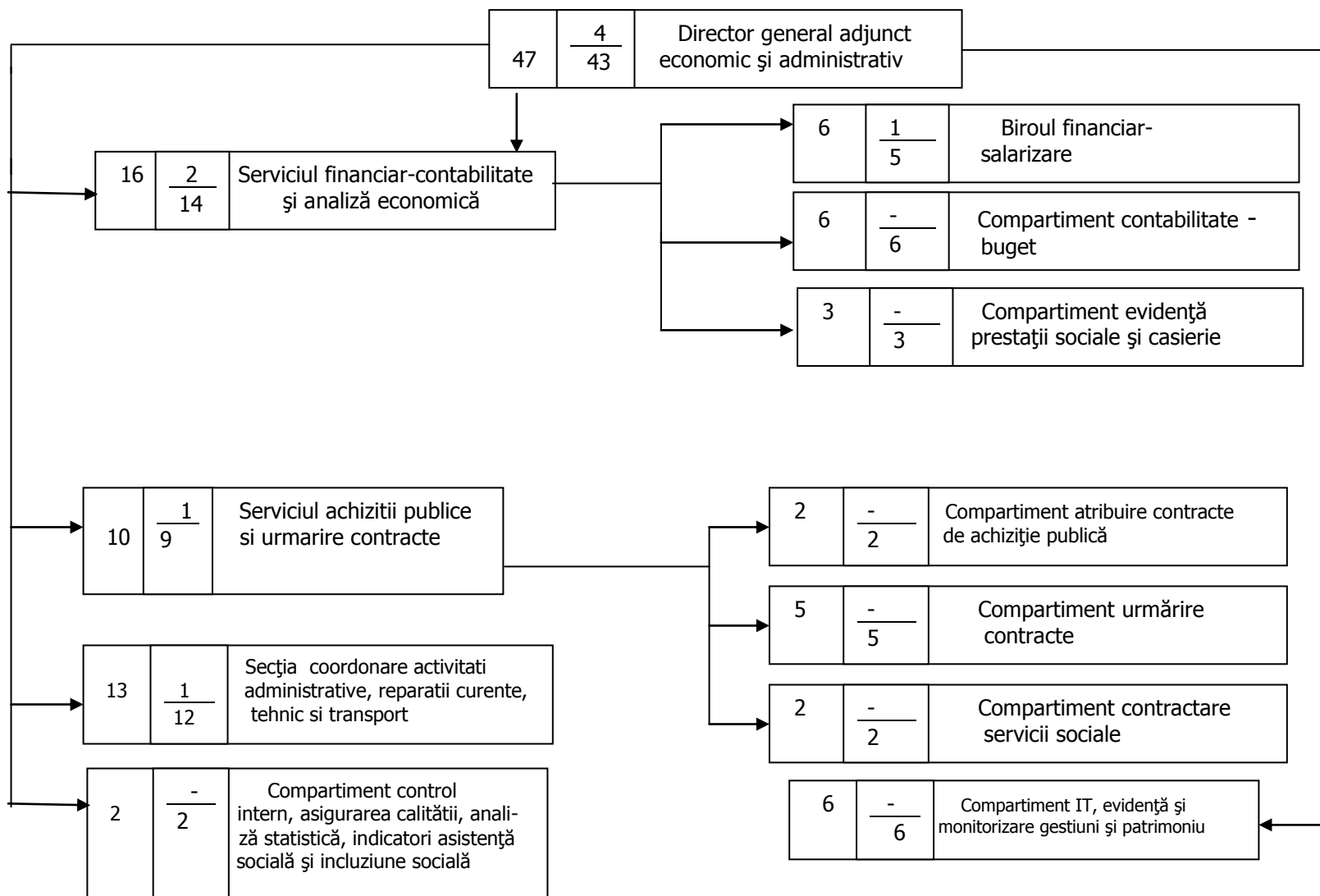
**Ionel Coca**

HOTĂRÂREA Nr. 290 din 21 decembrie 2021  
pag. nr. 2

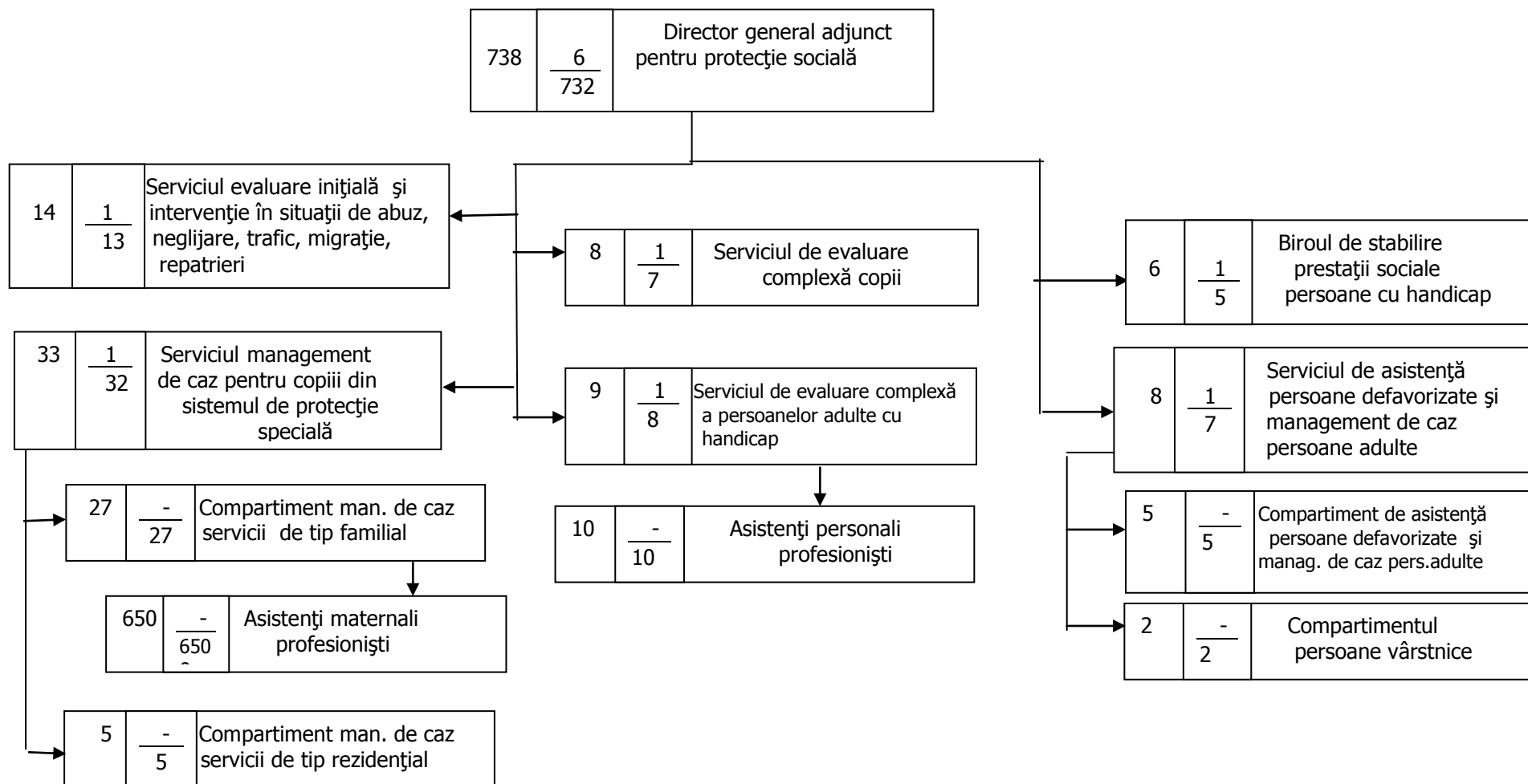
ANEXA Nr. 1



**HOTĂRÂREA Nr. 290 din 21 decembrie 2021**  
**pag. nr. 3**

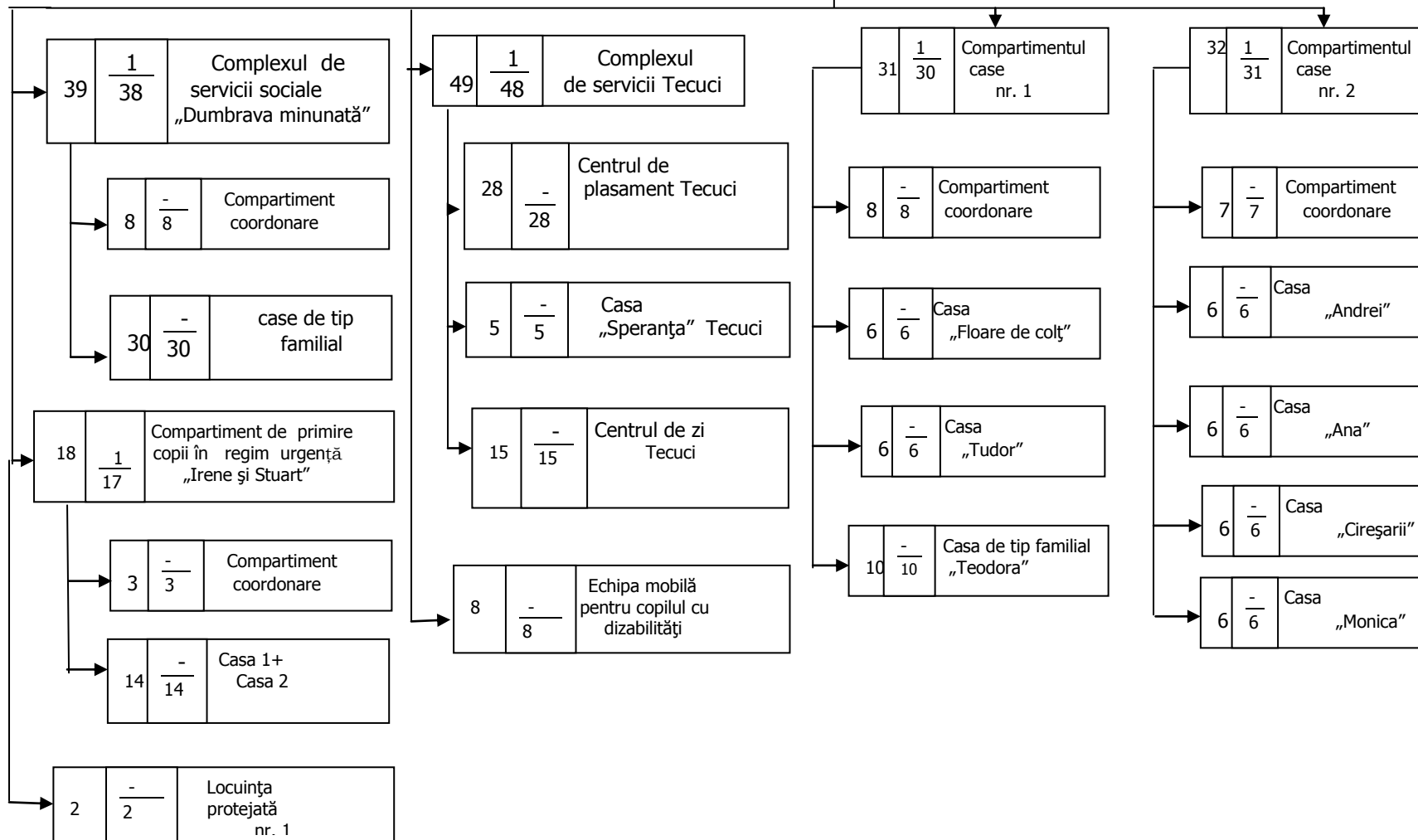


**HOTĂRÂREA Nr. 290 din 21 decembrie 2021**  
**pag. nr. 4**

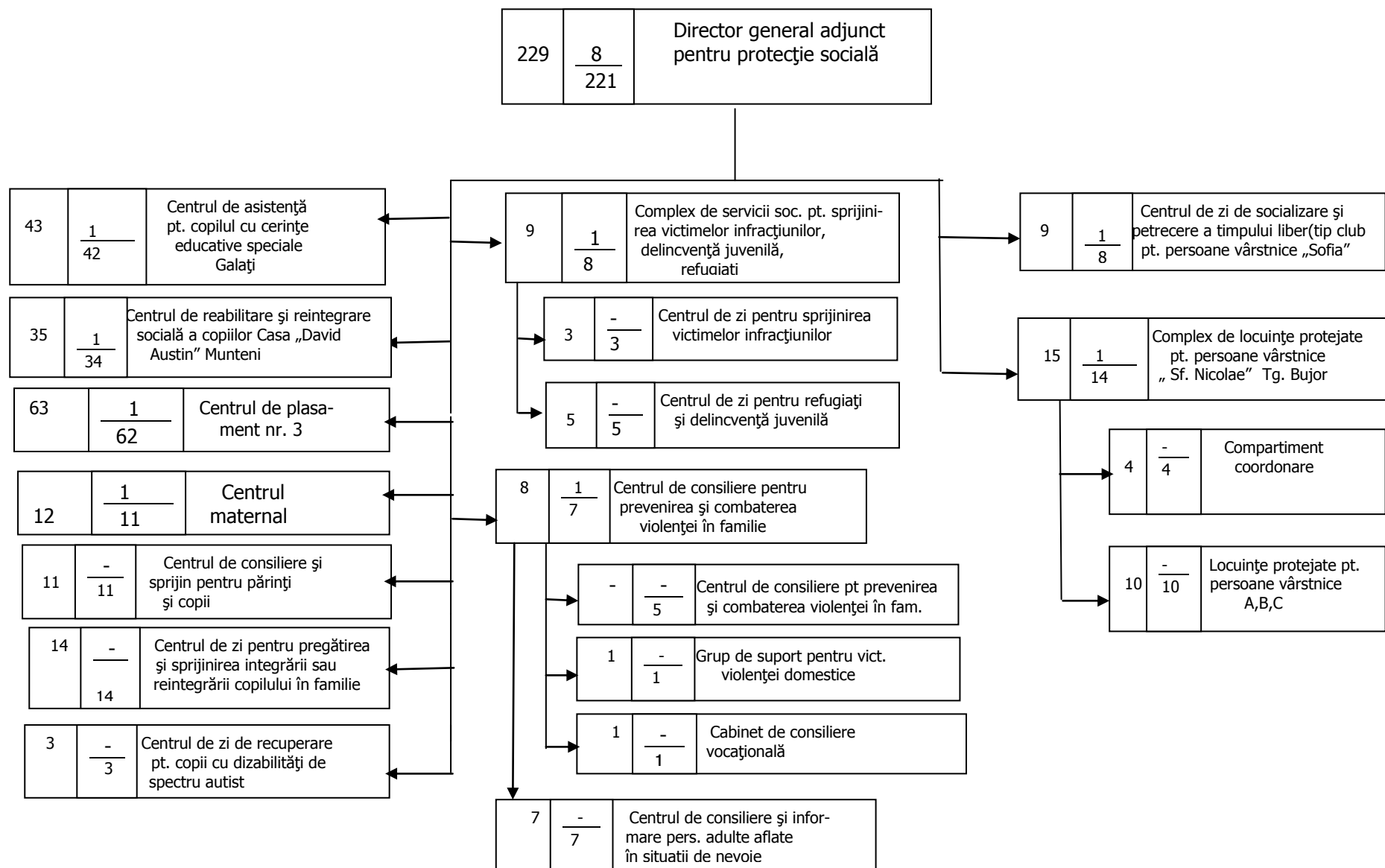


**HOTĂRÂREA Nr. 290 din 21 decembrie 2021**  
**pag. nr. 5**

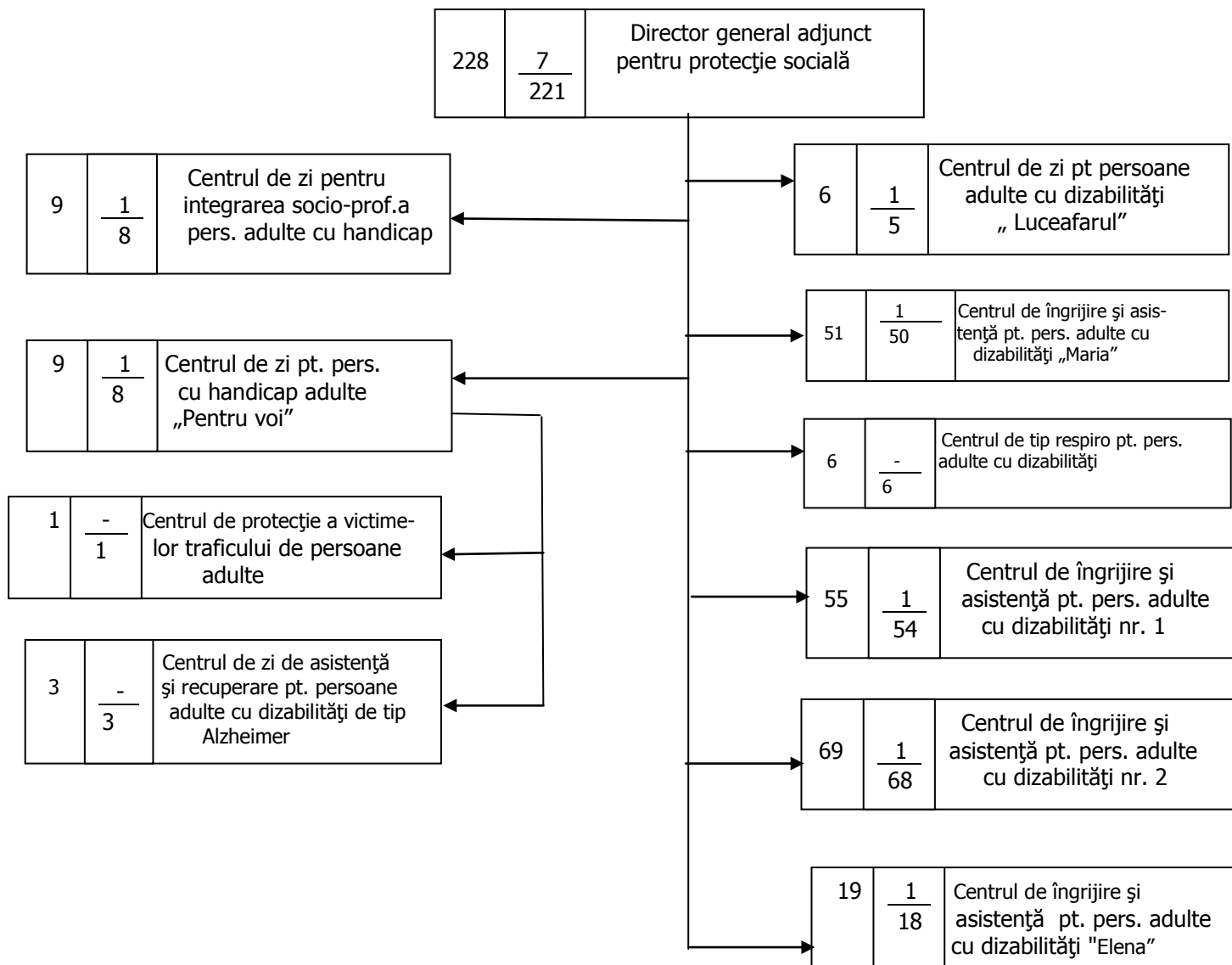
179	$\frac{5}{174}$	Director general adjunct pentru protecție socială
-----	-----------------	--



**HOTĂRÂREA Nr. 290 din 21 decembrie 2021**  
**pag. nr. 6**



**HOTĂRÂREA Nr. 290 din 21 decembrie 2021**  
**pag. nr. 7**



**RECAPITULAȚIE**

**TOTAL GENERAL: 1460**

**APARAT PROPRIU DE SPECIALITATE: 164**

Din care:

**A.FUNCȚIONARI PUBLICI: 151**

-directori 3

- alte functii de conducere: 13

- de execuție: 135

**B.PERSONAL CONTRACTUAL: 13**

- funcții de conducere: 1

- de execuție: 12

**PERSONAL CONTRACTUAL SERVICII SOCIALE: 636**

Din care:

- funcții de conducere: 20

- de execuție: 616

**A.M.P.: 650**

**A.P.P.: 10**



**HOTĂRÂREA Nr. 290 din 21 decembrie 2021**  
**pag. nr. 9**

**ANEXA Nr. 3**

**STATUL DE FUNCȚII AL DIRECȚIEI GENERALE DE ASISTENȚĂ  
SOCIALĂ ȘI PROTECȚIA COPILULUI GALAȚI**

**APARATUL PROPRIU DE SPECIALITATE**

Nr. crt.	Funcția publică		clasa	Gradul Profesional	Nivelul și specialitatea studiilor
	de conducere	de executie			
1	director general				studii superioare- psihologie, sociologie, asistență socială, științe umaniste, științe administrative, științe juridice, științe economice, medicină sau tehnice cu masterat, studii postuniversitare în domeniul administrației publice sau management, programe de perfecționare în administrația publică cu durata minimum un an
2	director general adjunct pentru protecție socială				studii superioare- psihologie, sociologie, asistență socială, științe umaniste, științe administrative, științe juridice, științe economice, medicină sau tehnice cu masterat, studii postuniversitare în domeniul administrației publice sau management, programe de perfecționare în administrația publică cu durata minimum un an
3	director general adjunct economic și administrativ				studii superioare economice

**COMPARTIMENTUL PROIECTE**

1		consilier	I	superior	Studii superioare socio-umane, juridice, economice, administrative, tehnice, medicale
2		consilier	I	superior	Studii superioare socio-umane, juridice, economice, administrative, tehnice, medicale

**SERVICIUL ASISTENȚĂ CPC ȘI CEMPAH**

1	Șef serviciu				studii superioare juridice, economice, administrative
2		consilier	I	superior	studii superioare juridice, economice, administrative
3		consilier	I	superior	studii superioare juridice, economice, administrative
4		consilier	I	superior	studii superioare juridice, economice, administrative
5		consilier	I	superior	studii superioare juridice, economice, administrative
6		consilier	I	superior	studii superioare
7		consilier	I	superior	studii superioare
8		referent	III	superior	studii medii

**SERVICIUL JURIDIC ȘI CONTENCIOS**

1	Șef serviciu				superioare juridice
2		consilier juridic	I	superior	superioare juridice
3		consilier juridic	I	superior	superioare juridice

**HOTĂRÂREA Nr. 290 din 21 decembrie 2021**  
**pag. nr. 10**

4		consilier juridic	I	asistent	superioare juridice
5		consilier juridic	I	asistent	superioare juridice
6		consilier	I	superior	studii superioare juridice, economice, administrative
7		consilier	I	superior	studii superioare juridice, economice, administrative
8		consilier	I	superior	studii superioare juridice, economice, administrative

**BIROUL ADOPTII ȘI POSTADOPTII**

1	Șef birou				studii superioare de asist. socială, sociale, umaniste, medicale sau alte studii sup. + un curs postuniv. în domeniul asistenței sociale
2		consilier	I	superior	studii superioare de asist. socială, sociale, umaniste, medicale sau alte studii sup. + un curs postuniv. în domeniul asistenței sociale
3		consilier	I	superior	studii superioare de asist. socială, sociale, umaniste, medicale sau alte studii sup. + un curs postuniv. în domeniul asistenței sociale
4		consilier	I	superior	studii superioare de asist. socială, sociale, umaniste, medicale sau alte studii sup. + un curs postuniv. în domeniul asistenței sociale
5		consilier	I	superior	studii superioare de asist. socială, sociale, umaniste, medicale sau alte studii sup. + un curs postuniv. în domeniul asistenței sociale
6		consilier	I	superior	studii superioare de asist. socială, sociale, umaniste, medicale sau alte studii sup. + un curs postuniv. în domeniul asistenței sociale

**SERVICIUL RESURSE UMANE, ORGANIZARE ȘI FORMARE PROFESIONALĂ**

1	Șef serviciu				Studii superioare juridice, economice, administrative
---	--------------	--	--	--	---

**COMPARTIMENT RESURSE UMANE, ORGANIZARE, ȘI FORMARE PROFESIONALĂ**

1		consilier	I	superior	Studii superioare juridice, economice, administrative
2		consilier	I	superior	Studii superioare juridice, economice, administrative
3		consilier	I	superior	Studii superioare juridice, economice, administrative
4		consilier	I	superior	Studii superioare juridice, economice, administrative
5		consilier	I	superior	Studii superioare juridice, economice, administrative
6		consilier	I	superior	Studii superioare juridice, economice, administrative

**COMPARTIMENT MONITORIZARE, MASS-MEDIA**

1		consilier	I	superior	Studii superioare socio-umane, juridice, economice, administrative, tehnice, medicale
2		consilier	I	superior	Studii superioare socio-umane, juridice, economice, administrative, tehnice, medicale

**COMPARTIMENT INTERN DE PREVENIRE ȘI PROTECȚIE**

1		consilier	I	superior	studii superioare juridice, economice, administrative, tehnice
2		consilier	I	superior	studii superioare juridice, economice, administrative, tehnice
3		referent	III	superior	medii

**SERVICIUL FINANCIAR-CONTABILITATE ȘI ANALIZĂ ECONOMICĂ**

**HOTĂRÂREA Nr. 290 din 21 decembrie 2021**  
**pag. nr. 11**

1	Şef serviciu				Superioare economice
---	--------------	--	--	--	----------------------

**BIROUL FINANCIAR – SALARIZARE**

1	Şef birou				Superioare economice
2		consilier	I	superior	Superioare tehnice, economice
3		consilier	I	superior	Superioare economice, administrative
4		consilier	I	superior	Superioare economice
5		consilier	I	superior	Superioare economice
6		consilier	I	superior	Superioare economice

**COMPARTIMENT CONTABILITATE – BUGET**

1		consilier	I	superior	Superioare economice
2		consilier	I	superior	Superioare economice
3		consilier	I	superior	Superioare economice
4		consilier	I	superior	Superioare economice
5		consilier	I	superior	Superioare economice
6		consilier	I	superior	Superioare economice

**COMPARTIMENT EVIDENŢĂ PRESTAŢII SOCIALE ŞI CASIERIE**

1		consilier	I	superior	studii superioare juridice, economice, administrative
2		consilier	I	superior	studii superioare juridice, economice, administrative
3		referent	III	superior	medii

**SERVICIUL ACHIZIŢII PUBLICE ŞI URMĂRIRE CONTRACTE**

1	Şef serviciu				studii superioare juridice, economice, administrative
---	--------------	--	--	--	---

**COMPARTIMENTUL ATRIBUIRE CONTRACTE DE ACHIZIŢIE PUBLICĂ**

1		consilier achiz. publice	I	superior	studii superioare juridice, economice, administrative, tehnice
2		Consilier achiz. publice	I	superior	studii superioare juridice, economice, administrative, tehnice

**COMPARTIMENTUL URMĂRIRE CONTRACTE**

1		consilier achiz. publice	I	superior	studii superioare juridice, economice, administrative, tehnice
2		consilier achiz. publice	I	superior	studii superioare juridice, economice, administrative, tehnice
3		consilier achiz. publice	I	superior	studii superioare juridice, economice, administrative, tehnice
4		consilier achiz. publice	I	superior	studii superioare juridice, economice, administrative, tehnice
5		consilier achiz. publice	I	principal	studii superioare juridice, economice, administrative, tehnice

**COMPARTIMENTUL CONTRACTARE SERVICII SOCIALE**

1		consilier achiz. publice	I	superior	studii superioare juridice, economice, administrative, tehnice
---	--	--------------------------	---	----------	--

**HOTĂRÂREA Nr. 290 din 21 decembrie 2021**  
**pag. nr. 12**

2		consilier achiz. publice	I	principal	studii superioare juridice, economice, administrative, tehnice
---	--	--------------------------	---	-----------	--

\*salarizarea pentru funcția publică de consilier achiziții publice este cea pentru funcția de consilier

**COMPARTIMENT CONTROL INTERN, ASIGURAREA CALITĂȚII, ANALIZĂ STATISTICĂ, INDICATORI ASISTENȚĂ SOCIALĂ ȘI INCLUZIUNE SOCIALĂ**

1		consilier	I	superior	studii superioare juridice, economice, administrative, tehnice
2		consilier	I	superior	studii superioare juridice, economice, administrative, tehnice

**COMPARTIMENT IT, EVIDENȚĂ ȘI MONITORIZARE GESTIUNI ȘI PATRIMONIU**

1		consilier	I	superior	studii superioare juridice, economice, administrative, tehnice
2		consilier	I	superior	studii superioare juridice, economice, administrative, tehnice
3		consilier	I	superior	studii superioare juridice, economice, administrative, tehnice
4		consilier	I	superior	studii superioare juridice, economice, administrative, tehnice
5		Referent de specialitate	II	principal	Superioare de scurtă durată
6		referent	III	superior	Medii

**SERVICIUL EVALUARE ÎNȚĂLĂ ȘI INTERVENȚIE ÎN SITUAȚII DE ABUZ, NEGLIJARE, TRAFIC, MIGRAȚIE, REPATRIERE**

1	Șef serviciu				studii superioare de asist. socială, sociale, umaniste, medicale sau alte studii sup. + un curs postuniv. în domeniul asistenței sociale
2		consilier	I	superior	studii superioare de asist. socială, sociale, umaniste, medicale sau alte studii sup. + un curs postuniv. în domeniul asistenței sociale
3		consilier	I	superior	studii superioare de asist. socială, sociale, umaniste, medicale sau alte studii sup. + un curs postuniv. în domeniul asistenței sociale
4		consilier	I	superior	studii superioare de asist. socială, sociale, umaniste, medicale sau alte studii sup. + un curs postuniv. în domeniul asistenței sociale
5		consilier	I	superior	studii superioare de asist. socială, sociale, umaniste, medicale sau alte studii sup. + un curs postuniv. în domeniul asistenței sociale
6		consilier	I	superior	studii superioare de asist. socială, sociale, umaniste, medicale sau alte studii sup. + un curs postuniv. în domeniul asistenței sociale
7		consilier	I	superior	studii superioare de asist. socială, sociale, umaniste, medicale sau alte studii sup. + un curs postuniv. în domeniul asistenței sociale
8		consilier	I	superior	studii superioare de asistență socială, sociale, umaniste, medicale sau alte studii superioare + un curs postuniversitar în domeniul asistenței sociale
9		consilier	I	superior	studii superioare de asistență socială, sociale, umaniste, medicale sau alte studii superioare + un curs postuniversitar în domeniul asistenței sociale
10		consilier	I	superior	studii superioare de asistență socială, sociale, umaniste, medicale sau alte studii superioare + un curs postuniversitar în domeniul asistenței sociale
11		consilier	I	superior	studii superioare de asistență socială, sociale, umaniste, medicale sau alte studii superioare + un curs postuniversitar în domeniul asistenței sociale
12		consilier	I	superior	studii superioare de asistență socială, sociale, umaniste, medicale sau alte studii superioare + un curs postuniversitar în domeniul asistenței sociale
13		consilier	I	superior	studii superioare de asistență socială, sociale, umaniste, medicale sau alte studii superioare + un curs postuniversitar în domeniul asistenței sociale

**HOTĂRÂREA Nr. 290 din 21 decembrie 2021**  
**pag. nr. 13**

14		consilier	I	principal	studii superioare de asist. socială, sociale, umaniste, medicale sau alte studii sup. + un curs postuniv. în domeniul asistenței sociale
----	--	-----------	---	-----------	--

**SERVICIUL MANAGEMENT DE CAZ PENTRU COPIII DIN SISTEMUL DE PROTECȚIE SPECIALĂ**

1	Șef serviciu				studii superioare de asist. socială, sociale, umaniste, medicale sau alte studii sup. + un curs postuniv. în domeniul asistenței sociale
---	--------------	--	--	--	--

**COMPARTIMENT MANAGEMENT DE CAZ SERVICII DE TIP FAMILIAL**

1		consilier	I	superior	studii superioare de asist. socială, sociale, umaniste, medicale sau alte studii sup. + un curs postuniv. în domeniul asistenței sociale
2		consilier	I	superior	studii superioare de asist. socială, sociale, umaniste, medicale sau alte studii sup. + un curs postuniv. în domeniul asistenței sociale
3		consilier	I	superior	studii superioare de asist. socială, sociale, umaniste, medicale sau alte studii sup. + un curs postuniv. în domeniul asistenței sociale
4		consilier	I	superior	studii superioare de asist. socială, sociale, umaniste, medicale sau alte studii sup. + un curs postuniv. în domeniul asistenței sociale
5		consilier	I	superior	studii superioare de asist. socială, sociale, umaniste, medicale sau alte studii sup. + un curs postuniv. în domeniul asistenței sociale
6		consilier	I	superior	studii superioare de asist. socială, sociale, umaniste, medicale sau alte studii sup. + un curs postuniv. în domeniul asistenței sociale
7		consilier	I	superior	studii superioare de asist. socială, sociale, umaniste, medicale sau alte studii sup. + un curs postuniv. în domeniul asistenței sociale
8		consilier	I	superior	studii superioare de asist. socială, sociale, umaniste, medicale sau alte studii sup. + un curs postuniv. în domeniul asistenței sociale
9		consilier	I	superior	studii superioare de asist. socială, sociale, umaniste, medicale sau alte studii sup. + un curs postuniv. în domeniul asistenței sociale
10		consilier	I	superior	studii superioare de asist. socială, sociale, umaniste, medicale sau alte studii sup. + un curs postuniv. în domeniul asistenței sociale
11		consilier	I	superior	studii superioare de asist. socială, sociale, umaniste, medicale sau alte studii sup. + un curs postuniv. în domeniul asistenței sociale
12		consilier	I	superior	studii superioare de asist. socială, sociale, umaniste, medicale sau alte studii sup. + un curs postuniv. în domeniul asistenței sociale
13		consilier	I	superior	studii superioare de asist. socială, sociale, umaniste, medicale sau alte studii sup. + un curs postuniv. în domeniul asistenței sociale
14		consilier	I	superior	studii superioare de asist. socială, sociale, umaniste, medicale sau alte studii sup. + un curs postuniv. în domeniul asistenței sociale
15		consilier	I	superior	studii superioare de asist. socială, sociale, umaniste, medicale sau alte studii sup. + un curs postuniv. în domeniul asistenței sociale
16		consilier	I	superior	studii superioare de asist. socială, sociale, umaniste, medicale sau alte studii sup. + un curs postuniv. în domeniul asistenței sociale
17		consilier	I	superior	studii superioare de asist. socială, sociale, umaniste, medicale sau alte studii sup. + un curs postuniv. în domeniul asistenței sociale
18		consilier	I	superior	studii superioare de asist. socială, sociale, umaniste, medicale sau alte studii sup. + un curs postuniv. în domeniul asistenței sociale

**HOTĂRÂREA Nr. 290 din 21 decembrie 2021**  
**pag. nr. 14**

19		consilier	I	superior	studii superioare de asist. socială, sociale, umaniste, medicale sau alte studii sup. + un curs postuniv. în domeniul asistenței sociale
20		consilier	I	superior	studii superioare de asist. socială, sociale, umaniste, medicale sau alte studii sup. + un curs postuniv. în domeniul asistenței sociale
21		consilier	I	superior	studii superioare de asist. socială, sociale, umaniste, medicale sau alte studii sup. + un curs postuniv. în domeniul asistenței sociale
22		consilier	I	superior	studii superioare de asist. socială, sociale, umaniste, medicale sau alte studii sup. + un curs postuniv. în domeniul asistenței sociale
23		consilier	I	superior	studii superioare de asist. socială, sociale, umaniste, medicale sau alte studii sup. + un curs postuniv. în domeniul asistenței sociale
24		consilier	I	superior	studii superioare de asist. socială, sociale, umaniste, medicale sau alte studii sup. + un curs postuniv. în domeniul asistenței sociale
25		consilier	I	superior	studii superioare de asist. socială, sociale, umaniste, medicale sau alte studii sup. + un curs postuniv. în domeniul asistenței sociale
26		consilier	I	superior	studii superioare de asist. socială, sociale, umaniste, medicale sau alte studii sup. + un curs postuniv. în domeniul asistenței sociale
27		consilier	I	principal	studii superioare de asist. socială, sociale, umaniste, medicale sau alte studii sup. + un curs postuniv. în domeniul asistenței sociale

**COMPARTIMENT MANAGEMENT DE CAZ SERVICII DE TIP REZIDENȚIAL**

1		consilier	I	superior	studii superioare de asist. socială, sociale, umaniste, medicale sau alte studii sup. + un curs postuniv. în domeniul asistenței sociale
2		consilier	I	superior	studii superioare de asist. socială, sociale, umaniste, medicale sau alte studii sup. + un curs postuniv. în domeniul asistenței sociale
3		consilier	I	superior	studii superioare de asist. socială, sociale, umaniste, medicale sau alte studii sup. + un curs postuniv. în domeniul asistenței sociale
4		consilier	I	superior	studii superioare de asist. socială, sociale, umaniste, medicale sau alte studii sup. + un curs postuniv. în domeniul asistenței sociale
5		consilier	I	superior	studii superioare de asist. socială, sociale, umaniste, medicale sau alte studii sup. + un curs postuniv. în domeniul asistenței sociale

**SERVICIUL DE EVALUARE COMPLEXĂ COPII**

1	Șef Serviciu				studii superioare de asist. socială, sociale, umaniste, medicale sau alte studii sup. + un curs postuniv. în domeniul asistenței sociale
2		consilier	I	superior	studii superioare de asist. socială, sociale, umaniste, medicale sau alte studii sup. + un curs postuniv. în domeniul asistenței sociale
3		consilier	I	superior	studii superioare de asist. socială, sociale, umaniste, medicale sau alte studii sup. + un curs postuniv. în domeniul asistenței sociale
4		consilier	I	superior	studii superioare de asist. socială, sociale, umaniste, medicale sau alte studii sup. + un curs postuniv. în domeniul asistenței sociale
5		consilier	I	superior	studii superioare de asist. socială, sociale, umaniste, medicale sau alte studii sup. + un curs postuniv. în domeniul asistenței sociale
6		consilier	I	superior	studii superioare de asist. socială, sociale, umaniste, medicale sau alte studii sup. + un curs postuniv. în domeniul asistenței sociale

**HOTĂRÂREA Nr. 290 din 21 decembrie 2021**  
**pag. nr. 15**

7		consilier	I	superior	studii superioare de asist. socială, sociale, umaniste, medicale sau alte studii sup. + un curs postuniv. în domeniul asistenței sociale
8		consilier	I	superior	studii superioare de asist. socială, sociale, umaniste, medicale sau alte studii sup. + un curs postuniv. în domeniul asistenței sociale

**SERVICIUL DE EVALUARE COMPLEXĂ A PERSOANELOR ADULTE CU HANDICAP**

1	Şef serviciu				studii superioare de asist. socială, sociale, umaniste, medicale sau alte studii sup. + un curs postuniv. în domeniul asistenței sociale
2		consilier	I	superior	studii superioare de asist. socială, sociale, umaniste, medicale sau alte studii sup. + un curs postuniv. în domeniul asistenței sociale
3		consilier	I	superior	studii superioare de asist. socială, sociale, umaniste, medicale sau alte studii sup. + un curs postuniv. în domeniul asistenței sociale
4		consilier	I	superior	studii superioare de asist. socială, sociale, umaniste, medicale sau alte studii sup. + un curs postuniv. în domeniul asistenței sociale
5		consilier	I	superior	studii superioare de asist. socială, sociale, umaniste, medicale sau alte studii sup. + un curs postuniv. în domeniul asistenței sociale
6		consilier	I	superior	studii superioare de asist. socială, sociale, umaniste, medicale sau alte studii sup. + un curs postuniv. în domeniul asistenței sociale
7		consilier	I	superior	studii superioare de asist. socială, sociale, umaniste, medicale sau alte studii sup. + un curs postuniv. în domeniul asistenței sociale
8		consilier	I	principal	studii superioare de asist. socială, sociale, umaniste, medicale sau alte studii sup. + un curs postuniv. în domeniul asistenței sociale
9		consilier	I	principal	studii superioare de asist. socială, sociale, umaniste, medicale sau alte studii sup. + un curs postuniv. în domeniul asistenței sociale

**BIROUL DE STABILIRE PRESTAȚII SOCIALE PERSOANE CU HANDICAP**

1	Şef birou				studii superioare de asist. socială, sociale, umaniste, medicale sau alte studii sup. + un curs postuniv. în domeniul asistenței sociale
2		consilier	I	superior	studii superioare de asistență socială, sociale, umaniste, medicale sau alte studii superioare + un curs postuniversitar în domeniul asistenței sociale
3		consilier	I	superior	studii superioare de asistență socială, sociale, umaniste, medicale sau alte studii superioare + un curs postuniversitar în domeniul asistenței sociale
4		consilier	I	superior	studii superioare de asistență socială, sociale, umaniste, medicale sau alte studii superioare + un curs postuniversitar în domeniul asistenței sociale
5		consilier	I	superior	studii superioare de asistență socială, sociale, umaniste, medicale sau alte studii superioare + un curs postuniversitar în domeniul asistenței sociale
6		consilier	I	superior	studii superioare de asistență socială, sociale, umaniste, medicale sau alte studii superioare + un curs postuniversitar în domeniul asistenței sociale

**SERVICIUL DE ASISTENȚĂ PERSOANE DEFAVORIZATE ȘI MANAGEMENT DE CAZ PERSOANE ADULTE**

1	Şef serviciu				studii superioare de asist. socială, sociale, umaniste, medicale sau alte studii sup. + un curs postuniv. în domeniul asistenței sociale
---	--------------	--	--	--	--

**HOTĂRÂREA Nr. 290 din 21 decembrie 2021**  
**pag. nr. 16**

<b>COMPARTIMENTUL DE ASISTENȚĂ PERSOANE DEFAVORIZATE ȘI MANAGEMENT DE CAZ PERSOANE ADULTE</b>					
1		consilier	I	superior	studii superioare de asist. socială, sociale, umaniste, medicale sau alte studii sup. + un curs postuniv. în domeniul asistenței sociale
2		consilier	I	superior	studii superioare de asist. socială, sociale, umaniste, medicale sau alte studii sup. + un curs postuniv. în domeniul asistenței sociale
3		consilier	I	superior	studii superioare de asist. socială, sociale, umaniste, medicale sau alte studii sup. + un curs postuniv. în domeniul asistenței sociale
4		consilier	I	superior	studii superioare de asist. socială, sociale, umaniste, medicale sau alte studii sup. + un curs postuniv. în domeniul asistenței sociale
5		consilier	I	superior	studii superioare de asist. socială, sociale, umaniste, medicale sau alte studii sup. + un curs postuniv. în domeniul asistenței sociale

<b>COMPARTIMENTUL PERSOANE VÂRSTNICE</b>					
1		consilier	I	superior	studii superioare de asist. socială, sociale, umaniste, medicale sau alte studii sup. + un curs postuniv. în domeniul asistenței sociale
2		consilier	I	superior	studii superioare de asist. socială, sociale, umaniste, medicale sau alte studii sup. + un curs postuniv. în domeniul asistenței sociale

**STAT DE FUNCȚII al Direcției Generale de Asistență Socială și Protecția Copilului Galați**  
**SERVICIUL SOCIALE LA DOMICILIU**

1-650	ASISTENȚI MATERNALI PROFESIONIȘTI
-------	-----------------------------------

1-10	ASISTENȚI PERSONALI PROFESIONIȘTI
------	-----------------------------------

**STAT DE FUNCȚII al Direcției Generale de Asistență Socială și Protecția Copilului Galați**  
**SECȚIA COORDONARE ACTIVITĂȚI ADMINISTRATIVE, REPARAȚII CURENTE, TEHNIC ȘI TRANSPORT**

Nr. crt.	Funcția de execuție/conducere și treapta profesională	Funcția de conducere	Nivelul studiilor	Nr. posturi	Specialitatea studiilor
	<b>TOTAL POSTURI</b>			<b>13</b>	
	<b>CONDUCERE</b>	<b>1</b>			
1		șef secție	S	1	
2-10	Inspector de specialitate IA		S	9	
11-12	Referent IA		G,M	2	
13	Muncitor necalificat		G,M	1	



## HOTĂRÂREA Nr. 290 din 21 decembrie 2021

pag. nr. 17

### STAT DE FUNCȚII al Direcției Generale de Asistență Socială și Protecția Copilului Galați – COMPLEXUL DE SERVICII SOCIALE „DUMBRAVA MINUNATĂ”

Nr. crt.	Funcția de execuție, gradul profesional sau treapta profesională	Funcția de conducere	Nivelul studiilor	Nr. posturi	Specialitatea studiilor
<b>TOTAL POSTURI</b>				<b>39</b>	
1	<u>Personal de conducere și administrare</u>	șef centru	S	1	Sociale, umaniste, medicale sau alte studii sup+curs postuniv în asist. soc
2	Inspector de specialitate IA		S	1	
3	Magaziner I		M	1	
4-33	<u>Personal pentru îngrijire de bază și educație formală și informală</u> instructor de educ. principal		M	30	
34	<u>Personal pentru dezvoltarea deprinderilor de viață și pregătirea reintegrării sau integrării familiale</u> Asistent social principal		S	1	Sociale, umaniste, medicale sau alte studii sup+curs postuniv în asist. soc psihologie
35	Psiholog principal		S	1	
36-37	<u>Personal pentru îngrijirea sănătății</u> Asistent medical principal		PL	2	Asistență medicală
38-39	<u>Alte categorii de personal</u> inspector de specialitate IA		S	2	economice

- Administratorii și contabilii sunt subordonați metodologic Serviciului financiar-contabilitate și analiză economică

### STAT DE FUNCȚII al Direcției Generale de Asistență Socială și Protecția Copilului Galați – COMPARTIMENT DE PRIMIRE COPII IN REGIM DE URGENȚĂ “IRENE ȘI STUART”

Nr. crt.	Funcția de execuție, gradul profesional sau treapta profesională	Funcția de conducere	Nivelul studiilor	Nr. posturi	Specialitatea studiilor
<b>TOTAL POSTURI</b>				<b>18</b>	
1	<u>Personal de conducere și administrare</u>	Șef centru	S	1	Sociale, umaniste, medicale sau alte studii sup+curs postuniv în asist. soc
2-15	<u>Personal pentru îngrijire de bază și educație formală și informală</u> Instructor de educ. principal		M	14	
16	<u>Personal pentru dezvoltarea deprinderilor de viață și pregătirea reintegrării sau integrării familiale</u> Asistent social principal		S	1	sociale, umaniste, medicale sau alte studii sup+curs postuniv în asist. soc. psihologie
17	Psiholog principal		S	1	
18	<u>Personal pentru îngrijirea sănătății</u> Asistent medical principal		PL	1	medicale

- \* Administratorii și contabilii sunt subordonați metodologic Serviciului financiar-contabilitate și analiză economică

## HOTĂRÂREA Nr. 290 din 21 decembrie 2021

**pag. nr. 18**

### STAT DE FUNCȚII al Direcției Generale de Asistență Socială și Protecția Copilului Galați - LOCUINȚA PROTEJATĂ NR. 1

Nr. crt.	Funcția de execuție, gradul profesional sau treapta profesională	Funcția de conducere	Nivelul studiilor	Nr. posturi	Specialitatea studiilor
<b>TOTAL POSTURI</b>				<b>2</b>	
1	Asistent social principal		S	1	Sociale, umaniste, medicale sau alte studii superioare + curs postuniversitar în asistență sociale
2	Psiholog principal		S	1	psihologie

- **Serviciile se vor acorda în colaborare cu alte structuri în funcție de nevoile beneficiarilor**

### STAT DE FUNCȚII al Direcției Generale de Asistență Socială și Protecția Copilului Galați - COMPLEXUL DE SERVICII TECUCI

Nr. crt.	Funcția de execuție, gradul profesional sau treapta profesională	Funcția de conducere	Nivelul studiilor	Nr. posturi	Specialitatea studiilor
<b>TOTAL POSTURI</b>				<b>49</b>	
<u>Personal de conducere și administrare</u>					
1		Șef complex	S	1	Sociale, umaniste, medicale sau alte studii sup+curs postuniv în asist. soc
2	Inspector de specialitate IA	(șef centru)	S	1	
3	Magaziner		M	1	

### CENTRUL DE PLASAMENT – TECUCI

Nr. crt.	Funcția de execuție, gradul profesional sau treapta profesională	Funcția de conducere	Nivelul studiilor	Nr. posturi	Specialitatea studiilor
<b>TOTAL POSTURI</b>				<b>26</b>	
<u>Personal pentru îngrijire de bază și educație formală și informală</u>					
4-15	Instructor de educ. principal		M	12	
16	Supraveghetor de noapte		G,M	1	
<u>Personal pentru dezvoltarea deprinderilor de viață și pregătirea reintegrării sau integrării familiale</u>					
17	Asistent social principal		S	1	sociale
18	Psiholog principal		S	1	psihologie
<u>Personal pentru îngrijirea sănătății</u>					
19-20	Asistent medical principal, sora medicală principală		PL,M	2	medicale
<u>Alte categorii de personal</u>					
21-23	Muncitor calificat IA - bucătărie		G,M	3	Calificare de bucătar
24-26	Ingrijitoare		G,M	3	

## HOTĂRÂREA Nr. 290 din 21 decembrie 2021

**pag. nr. 19**

27-28 29	Muncitor calificat- IA Inspector de specialitate IA		G,M S	2 1	calificări specifice Economice
<b>CENTRUL DE ZI- TECUCI</b>					
Nr. crt.	Funcția de execuție, gradul profesional sau treapta profesională	Funcția de conducere	Nivelul studiilor	Nr. posturi	Specialitatea studiilor
	TOTAL POSTURI			<b>15</b>	
30-32	<u>Personal pentru îngrijire de bază și educație formală și informală</u> Instructor de educ. principal		M	3	
33 34	<u>Personal pentru dezvoltarea deprinderilor de viață și pregătirea reintegrării sau integrării familiale</u> Asistent social principal Psiholog principal		S S	1 1	sociale psihologie
35-36 37-38 39	<u>Personal pentru îngrijirea sănătății</u> Kinetoterapeut principal Asistent medical principal Infirmieră		S PL G.M	2 2 1	Kinetoterapie Medicale Curs de cruce roșie
40 41 42-43 44	<u>Alte categorii de personal</u> Muncitor calificat IA Muncitor calificat IA - bucătărie Ingrijitoare Șofer I		G,M G,M G,M G,M	1 1 2 1	Calificari specifice Calificare de bucătar
<b>CASA "SPERANTA"- TECUCI</b>					
Nr. crt.	Funcția de execuție, gradul profesional sau treapta profesională	Funcția de conducere	Nivelul studiilor	Nr. posturi	Specialitatea studiilor
	TOTAL POSTURI			<b>5</b>	
45-49	<u>Personal pentru îngrijire de bază și educație formală și informală</u> Instructor de educ. principal		M	5	

\* Administratorii și contabilii sunt subordonați metodologic Serviciului financiar-contabilitate și analiză economică

**HOTĂRÂREA Nr. 290 din 21 decembrie 2021**  
**pag. nr. 20**

**STAT DE FUNCȚII al Direcției Generale de Asistență Socială și Protecția Copilului Galați**  
**ECHIPA MOBILĂ PENTRU COPILUL CU DIZABILITĂȚI**

Nr. crt.	Funcția de execuție, gradul profesional sau treapta profesională	Funcția de conducere	Nivelul studiilor	Nr. posturi	Specialitatea studiilor
<b>TOTAL POSTURI</b>				<b>8</b>	
1-3	Asistent social principal		S	3	Sociale, umaniste, medicale sau alte studii superioare + curs postuniversitar în asistență socială
4	Asistent medical principal		PL	1	medicale
5-6	Psiholog principal		S	2	psihologie
7-8	Kinetoterapeut principal		S	2	kinetoterapie

**STAT DE FUNCȚII al Direcției Generale de Asistență Socială și Protecția Copilului Galați**  
**COMPARTIMENTUL CASE NR. 1: Casa "Floare de colț" / Casa "Tudor" / Casa de tip familial "Teodora"**

Nr. crt.	Funcția de execuție, gradul profesional sau treapta profesională	Funcția de conducere	Nivelul studiilor	Nr. posturi	Specialitatea studiilor
<b>TOTAL POSTURI</b>				<b>31</b>	
1	<u>Personal de conducere și administrare</u>				
2	Inspector de specialitate IA	Șef case (șef centru)	S	1	Sociale, umaniste, medicale sau alte studii sup+curs postuniv în asist. soc
3-24	<u>Personal pentru îngrijire de bază și educație formală și informală</u> Instructor de educ. principal		M	22	
25	<u>Personal pentru dezvoltarea deprinderilor de viață și pregătirea reintegrării sau integrării familiale</u> Asistent social principal		S	1	sociale
26-27	Psiholog principal		S	2	psihologie
28-29	<u>Personal pentru îngrijirea sănătății</u> Asistent medical principal		PL,S	2	medicale
30	<u>Alte categorii de personal</u> Inspector de specialitate IA		S	1	economice
31	Muncitor calificat IA-fochist		G,M	1	calificare de fochist

\* Administratorii și contabilii sunt subordonați metodologic Serviciului financiar-contabilitate și analiză economică

## HOTĂRÂREA Nr. 290 din 21 decembrie 2021

pag. nr. 21

### STAT DE FUNCȚII al Direcției Generale de Asistență Socială și Protecția Copilului Galați

#### COMPARTIMENTUL CASE NR. 2: Casa "Andrei" / Casa „Ana” / Casa “ Cireșarii”/ Casa “ Monica”

Nr. crt.	Funcția de execuție, gradul profesional sau treapta profesională	Funcția de conducere	Nivelul studiilor	Nr. posturi	Specialitatea studiilor
<b>TOTAL POSTURI</b>				<b>32</b>	
1 2	<u>Personal de conducere și administrare</u> Inspector de specialitate IA	Șef case (șef centru)	S S	1 1	Sociale, umaniste, medicale sau alte studii sup+curs postuniv în asist. soc
3-26	Personal pentru îngrijire de bază și educație formală și informală Instructor de educ. principal		M	24	
27-28 29	<u>Personal pentru dezvoltarea deprinderilor de viață și pregătirea reintegrării sau integrării familiale</u> Asistent social principal Psiholog principal		S S	2 1	sociale psihologie
30-31	<u>Personal pentru îngrijirea sănătății</u> Asistent medical principal		PL,S	2	medicale
32	<u>Alte categorii de personal</u> Inspector de specialitate IA		S	1	economice

\* Administratorii și contabilii sunt subordonați metodologic Serviciului financiar-contabilitate și analiză economică

### STAT DE FUNCȚII al Direcției Generale de Asistență Socială și Protecția Copilului Galați

#### CENTRUL DE ASISTENȚĂ PENTRU COPILUL CU CERINȚE EDUCATIVE SPECIALE GALAȚI

Nr. crt.	Funcția de execuție, gradul profesional sau treapta profesională	Funcția de conducere	Nivelul studiilor	Nr. posturi	Specialitatea studiilor
<b>TOTAL POSTURI</b>				<b>43</b>	
1 2 3	<u>Personal de conducere și administrare</u> Inspector de specialitate IA Magaziner I	șef centru	S S G,M	1 1 1	Sociale, umaniste, medicale sau alte studii sup+curs postuniv în asist. soc
4-23	<u>Personal pentru îngrijire de bază și educație formală și informală</u> Instructor de educ. principal		M	20	

**HOTĂRÂREA Nr. 290 din 21 decembrie 2021**  
**pag. nr. 22**

24	<u>Personal pentru dezvoltarea deprinderilor de viață și pregătirea reintegrării sau integrării familiale</u> Asistent social principal		S	1	Asistență socială, sociologie
25	Psiholog principal		S	1	Psihologie
26	<u>Personal pentru îngrijirea sănătății</u> Medic specialist dentist		S	1	Specializare în stomatologie
27-30	Asistent medical principal		PL	4	Medicale
31-33	<u>Alte categorii de personal</u> Muncitor calificat IA - bucătărie		G,M	3	Calificare de bucătar
34-35	Muncitor necalificat- bucătărie		G,M	2	
36-40	Îngrijitoare		G.M	5	
41	Muncitor calificat I A- lenjerie		G,M	1	Calificare croitorie
42	Șofer I		G,M	1	Calificări specifice economice
43	Inspector de specialitate IA		S	1	

\* Administratorii și contabilii sunt subordonați metodologic Serviciului financiar-contabilitate și analiză economică

**STAT DE FUNCȚII al Direcției Generale de Asistență Socială și Protecția Copilului Galați**  
**CENTRUL DE REABILITARE ȘI REINTEGRARE SOCIALĂ A COPIILOR CASA ”DAVID AUSTIN” – MUNTENI**

Nr. crt.	Funcția de execuție, gradul profesional sau treapta profesională	Funcția de conducere	Nivelul studiilor	Nr. posturi	Specialitatea studiilor
	<b>TOTAL POSTURI</b>			<b>35</b>	
1	<u>Personal de conducere și administrare</u>				
2	Inspector de specialitate IA	șef centru	S	1	Sociale, umaniste, medicale sau alte studii sup+curs postuniv în asist. soc
			S	1	
3-18	<u>Personal pentru îngrijire de bază și educație formală și informală</u> Instructor de educ. principal		M	16	
	<u>Personal pentru dezvoltarea deprinderilor de viață și pregătirea reintegrării sau integrării familiale</u>				
19	Asistent social principal		S	1	Asistență social
20	Psiholog principal		S	1	Psihologie
21	Psiholog principal			1	Specializare în psihoterapie
22	<u>Personal pentru îngrijirea sănătății</u> Asistent medical principal		PL	1	Asistență medicală
23-25	<u>Alte categorii de personal</u> Muncitor calificat I A- bucătar		G,M	3	calificare de bucătar
26	Muncitor necalificat- bucătărie		G.M	1	

**HOTĂRÂREA Nr. 290 din 21 decembrie 2021**  
**pag. nr. 23**

27-30	Ingrijitoare		G,M	4	
31	Șofer I		G,M	1	
32-34	Muncitor calificat IA – fochist		G,M	3	calificare de fochist economice
35	Inspector de specialitate IA		S	1	

- Administratorii și contabilii sunt subordonați metodologic Serviciului financiar-contabilitate și analiză economică

**STAT DE FUNCȚII al Direcției Generale de Asistență Socială și Protecția Copilului Galați**  
**CENTRUL DE PLASAMENT NR. 3**

Nr. crt.	Funcția de execuție, gradul profesional sau treapta profesională	Funcția de conducere	Nivelul studiilor	Nr. posturi	Specialitatea studiilor
	<b>TOTAL POSTURI</b>			<b>63</b>	
	<u>Personal de conducere și administrare</u>				
1		Șef centru	S	1	Sociale, umaniste, medicale sau alte studii sup+curs postuniv în asist. soc
2	Inspector de specialitate IA		S	1	
3	Magaziner I		M	1	
4-11	<u>Personal pentru îngrijire de bază și educație formală și informală</u> Instructor de educ. principal		M G	8	
	<u>Personal pentru dezvoltarea deprinderilor de viață și pregătirea reintegrării sau integrării familiale</u>				
12	Asistent social principal		S	1	Sociale, umaniste, medicale sau alte studii sup+curs postuniv în asist. soc. psihologie
13	Psiholog principal		S	1	
	<u>Personal pentru îngrijirea sănătății</u>				
14	Kinetoterapeut principal		S	1	Kinetoterapie Kinetoterapie, fizioterapie Medicale Curs de cruce roșie
15-16	Asistent medical principal		PL,M	2	
17-22	Asistent medical principal, soră medicală		PL, M,G	6	
23-45	Infirmieră		G.M	23	
	<u>Alte categorii de personal</u>				
46	Inspector de specialitate IA		S	1	Economice Calificări specifice Calificare de bucătar Calificari specifice calificare croitorie
47-48	Șofer I		G,M	2	
49-54	Muncitor calificat IA – bucătărie		G,M	6	
55-57	Muncitor calificat IA		G.M	3	
58-62	Ingrijitoare		G,M	5	
63	Muncitor calificat IA- croitorie		G,M	1	

- Administratorii și contabilii sunt subordonați metodologic Serviciului financiar-contabilitate și analiză economică

**HOTĂRÂREA Nr. 290 din 21 decembrie 2021****pag. nr. 24****STAT DE FUNCȚII al Direcției Generale de Asistență Socială și Protecția Copilului Galați - CENTRUL MATERNAL**

Nr. crt.	Funcția de execuție, gradul profesional sau treapta profesională	Funcția de conducere	Nivelul studiilor	Nr. posturi	Specialitatea studiilor
<b>TOTAL POSTURI</b>				<b>12</b>	
1		șef centru	S	1	Sociale, umaniste, medicale sau alte studii sup+curs postuniv în asist. soc
2-7	<u>Personal pentru îngrijire de bază și educație formală și informală</u> Instructor de educ. principal		M	6	
8	<u>Personal pentru dezvoltarea deprinderilor de viață și pregătirea reintegrării sau integrării familiale</u> Psiholog principal		S	1	Psihologie
9	Asistent social principal		S	1	Sociale, umaniste, medicale sau alte studii sup+curs postuniv în asist. soc.
10	<u>Personal pentru îngrijirea sănătății</u> Asistent medical principal		M,PI	1	Asistență medicală
11	Infirmieră		G	1	Curs crucea rosie/infirmieră
12	<u>Alte categorii de personal</u> inspector de specialitate IA		S	1	economice

- Administratorii și contabilii sunt subordonați metodologic Serviciului financiar-contabilitate și analiză economică

**STAT DE FUNCȚII al Direcției Generale de Asistență Socială și Protecția Copilului Galați - CENTRUL DE CONSILIERE ȘI SPIJIN PENTRU PĂRINȚI ȘI COPII**

Nr. crt.	Funcția de execuție/conducere și treapta profesională	Funcția de conducere	Nivelul studiilor	Nr. posturi	Specialitatea studiilor
<b>TOTAL POSTURI</b>				<b>11</b>	
1-4	Asistent social principal		S	4	Sociale, umaniste, medicale sau alte studii sup+curs postuniv în asist. soc.
5	Asistent medical principal		PL	1	
6-7	Lucrător social principal		M	2	
8-11	Psiholog principal		S	4	psihologie

**STAT DE FUNCȚII al Direcției Generale de Asistență Socială și Protecția Copilului Galați  
CENTRUL DE ZI PENTRU PREGĂTIREA ȘI SPRIJINIREA INTEGRĂRII SAU REINTEGRĂRII COPILULUI IN FAMILIE**

Nr. crt.	Funcția de execuție/conducere și treapta profesională	Funcția de conducere	Nivelul studiilor	Nr. posturi	Specialitatea studiilor
<b>TOTAL POSTURI</b>				<b>14</b>	
1-9	Asistent social principal		S	9	Sociale, umaniste, medicale sau alte studii sup+curs postuniv în asist. soc.
10-14	Psiholog principal		S	5	psihologie



**HOTĂRÂREA Nr. 290 din 21 decembrie 2021****pag. nr. 25****STAT DE FUNCȚII al Direcției Generale de Asistență Socială și Protecția Copilului Galați  
CENTRUL DE ZI DE RECUPERARE PENTRU COPII CU DIZABILITĂȚI DE SPECTRU AUTIST**

Nr. crt.	Funcția de execuție/conducere și treapta profesională	Funcția de conducere	Nivelul studiilor	Nr. posturi	Specialitatea studiilor
TOTAL POSTURI				<b>3</b>	
1	Asistent social principal		S	1	Sociale, umaniste, medicale sau alte studii sup+curs postuniv în asist. soc.
2-3	Psiholog principal		S	2	psihologie

**STAT DE FUNCȚII al Direcției Generale de Asistență Socială și Protecția Copilului Galați  
COMPLEX DE SERVICII SOCIALE PENTRU SPRIJINIREA VICTIMELOR INFRAȚIUNILOR, DELINCVENȚĂ JUVENILĂ, REFUGIAȚI**

Nr. crt.	Funcția de execuție/conducere și treapta profesională	Funcția de conducere	Nivelul studiilor	Nr. posturi	Specialitatea studiilor
TOTAL POSTURI				<b>9</b>	
CONDUCERE					
1		șef centru	S	1	Sociale, umaniste, medicale sau alte studii sup+curs postuniv în asist. soc.

**STAT DE FUNCȚII al Direcției Generale de Asistență Socială și Protecția Copilului Galați  
CENTRUL DE ZI PENTRU SPRIJINIREA VICTIMELOR INFRAȚIUNILOR**

Nr. crt.	Funcția de execuție/conducere și treapta profesională	Funcția de conducere	Nivelul studiilor	Nr. posturi	Specialitatea studiilor
TOTAL POSTURI				<b>3</b>	
1-2	Asistent social principal		S	2	Sociale, umaniste, medicale sau alte studii sup+curs postuniv în asist. soc.
3	Psiholog principal		S	1	psihologie

- Serviciile se vor acorda în colaborare cu Serviciul Juridic și/sau alte structuri în funcție de nevoile beneficiarilor

**STAT DE FUNCȚII al Direcției Generale de Asistență Socială și Protecția Copilului Galați  
CENTRUL DE ZI PENTRU REFUGIAȚI ȘI DELINCVENȚĂ JUVENILĂ**

Nr. crt.	Funcția de execuție/conducere și treapta profesională	Funcția de conducere	Nivelul studiilor	Nr. posturi	Specialitatea studiilor
TOTAL POSTURI				<b>5</b>	
1-4	Asistent social principal		S	4	Sociale, umaniste, medicale sau alte studii sup+curs postuniv în asist. soc.
5	Psiholog principal		S	1	psihologie

**HOTĂRÂREA Nr. 290 din 21 decembrie 2021**  
**pag. nr. 26**

**STAT DE FUNCȚII al Direcției Generale de Asistență Socială și Protecția Copilului Galați**  
**CENTRUL DE CONSILIERE PENTRU PREVENIREA ȘI COMBATAREA VIOLENȚEI IN FAMILIE**

Nr. crt.	Funcția de execuție/conducere și treapta profesională	Funcția de conducere	Nivelul studiilor	Nr. posturi	Specialitatea studiilor
<b>TOTAL POSTURI</b>				<b>8</b>	
1	Personal de conducere și administrare	șef centru	S	1	Sociale, umaniste, medicale sau alte studii sup+curs postuniv în asist. soc

**STAT DE FUNCȚII al Direcției Generale de Asistență Socială și Protecția Copilului Galați**  
**CENTRUL DE CONSILIERE PENTRU PREVENIREA ȘI COMBATAREA VIOLENȚEI IN FAMILIE**

Nr. crt.	Funcția de execuție/conducere și treapta profesională	Funcția de conducere	Nivelul studiilor	Nr. posturi	Specialitatea studiilor
<b>TOTAL POSTURI</b>				<b>5</b>	
1-2	Asistent social principal		S	2	Sociale, umaniste, medicale sau alte studii sup+curs postuniv în asist. soc.
3	Lucrător social principal		M	1	Medii + curs lucrător social
4-5	Psiholog principal		S	2	psihologie

**STAT DE FUNCȚII al Direcției Generale de Asistență Socială și Protecția Copilului Galați**  
**GRUP DE SUPTOR PENTRU VICTIMELE VIOLENȚEI DOMESTICE**

Nr. crt.	Funcția de execuție/conducere și treapta profesională	Funcția de conducere	Nivelul studiilor	Nr. posturi	Specialitatea studiilor
<b>TOTAL POSTURI</b>				<b>1</b>	
1	Psiholog principal		S	1	psihologie

**STAT DE FUNCȚII al Direcției Generale de Asistență Socială și Protecția Copilului Galați**  
**CABINET DE CONSILIERE VOCAȚIONALĂ**

Nr. crt.	Funcția de execuție/conducere și treapta profesională	Funcția de conducere	Nivelul studiilor	Nr. posturi	Specialitatea studiilor
<b>TOTAL POSTURI</b>				<b>1</b>	
1	Asistent social principal		S	1	Sociale, umaniste, medicale sau alte studii sup+curs postuniv în asist. soc.

**HOTĂRÂREA Nr. 290 din 21 decembrie 2021**  
**pag. nr. 27**

**STAT DE FUNCȚII al Direcției Generale de Asistență Socială și Protecția Copilului Galați**  
**CENTRUL DE CONSILIERE ȘI INFORMARE PERSOANE ADULTE AFLATE IN SITUAȚII DE NEVOIE**

Nr. crt.	Funcția de execuție/conducere și treapta profesională	Funcția de conducere	Nivelul studiilor	Nr. posturi	Specialitatea studiilor
<b>TOTAL POSTURI</b>				<b>7</b>	
1-4	Asistent social principal		S	4	Sociale, umaniste, medicale sau alte studii sup+curs postuniv în asist. soc. Medii + curs lucrător social psihologie
5	Lucrător social principal		M	1	
6-7	Psiholog principal		S	2	

**STAT DE FUNCȚII al Direcției Generale de Asistență Socială și Protecția Copilului Galați**  
**CENTRUL DE ZI DE SOCIALIZARE ȘI PETRECERE A TIMPULUI LIBER(TIP CLUB) PENTRU PERSOANE VÂRSTNICE "SOFIA"**

Nr. crt.	Funcția de execuție/conducere și treapta profesională	Funcția de conducere	Nivelul studiilor	Nr. posturi	Specialitatea studiilor
<b>TOTAL POSTURI</b>				<b>9</b>	
<b>CONDUCERE</b>					
		<b>1</b>			
1		șef centru	S	1	Sociale, umaniste, medicale sau alte studii sup+curs postuniv în asist. soc.
2-5	Asistent social principal		S	4	Sociale, umaniste, medicale sau alte studii sup+curs postuniv în asist. soc.
6-7	Psiholog principal		S	2	psihologie
8	<u>Alte categorii de personal</u> Șofer I		G,M	1	Calificări specifice
9	Muncitor calificat IA		G,M	1	Calificări specifice

**STAT DE FUNCȚII al Direcției Generale de Asistență Socială și Protecția Copilului Galați**  
**COMPLEX DE LOCUINȚE PROTEJATE PENTRU PERSOANE VÂRSTNICE „SF. NICOLAE”TG. BUJOR**

Locuința protejată pentru persoane vârstnice A; Locuința protejată pentru persoane vârstnice B; Locuința protejată pentru persoane vârstnice C

Nr.crt.	Funcția de execuție, gradul profesional sau treapta profesională	Funcția de conducere	Nivelul studiilor	Nr. posturi	Specialitatea studiilor
<b>TOTAL POSTURI</b>				<b>15</b>	
1	<u>Personal de conducere și administrare :</u>	Șef complex (centru)	S	1	Sociale, umaniste, medicale sau alte studii sup+curs postuniv în asist. soc
2-3	<u>Compartiment coordonare</u> Asistent social principal		S	2	sociale, umaniste, medicale sau alte studii sup+curs postuniv în asist. soc. medicale economice
4	Asistent medical principal		S,PI	1	
5	Inspector de specialitate IA		S	1	
6-15	<u>Personal pentru îngrijire de bază</u> Instructor de educație principal		M	10	

\* Administratorii și contabilii sunt subordonați metodologic Serviciului financiar-contabilitate și analiză economică

**HOTĂRÂREA Nr. 290 din 21 decembrie 2021****pag. nr. 28****STAT DE FUNCȚII al Direcției Generale de Asistență Socială și Protecția Copilului Galați  
CENTRUL DE ZI PENTRU INTEGRAREA SOCIO-PROFESIONALĂ A PERSOANELOR ADULTE CU HANDICAP**

Nr. crt.	Funcția de execuție/conducere și treapta profesională	Funcția de conducere	Nivelul studiilor	Nr. posturi	Specialitatea studiilor
<b>TOTAL POSTURI</b>				<b>9</b>	
1	Personal de conducere și administrare	șef centru	S	1	Sociale, umaniste, medicale sau alte studii sup+curs postuniv în asist. soc.
2-8	Asistent social principal		S	7	Sociale, umaniste, medicale sau alte studii sup+curs postuniv în asist. soc.
9	Medic primar		S	1	medicină (pentru evaluare adulților cu handicap)

**STAT DE FUNCȚII al Direcției Generale de Asistență Socială și Protecția Copilului Galați  
CENTRUL DE ZI PENTRU PERSOANE CU HANDICAP ADULTE „ PENTRU VOI”**

Nr. crt.	Funcția de execuție/conducere și treapta profesională	Funcția de conducere	Nivelul studiilor	Nr. posturi	Specialitatea studiilor
<b>TOTAL POSTURI</b>				<b>9</b>	
1	Personal de conducere și administrare	șef centru	S	1	Sociale, umaniste, medicale sau alte studii sup+curs postuniv în asist. soc.
2-7	Asistent social principal		S	6	Soc, uman, med sau alte studii sup+curs postuniv în asist. soc.
8	Psiholog principal		S	1	psihologie
9	Inspector de specialitate IA		S	1	economice

**STAT DE FUNCȚII al Direcției Generale de Asistență Socială și Protecția Copilului Galați  
CENTRUL DE PROTECȚIE A VICTIMELOR TRAFICULUI DE PERSOANE ADULTE**

Nr. crt.	Funcția de execuție/conducere și treapta profesională	Funcția de conducere	Nivelul studiilor	Nr. posturi	Specialitatea studiilor
<b>TOTAL POSTURI</b>				<b>1</b>	
1	Asistent social principal		S	1	Sociale, umaniste, medicale sau alte studii sup+curs postuniv în asist. soc.

**CENTRUL DE ZI DE ASISTENȚĂ ȘI RECUPERARE PENTRU PERSOANE ADULTE CU DIZABILITĂȚI DE TIP ALZHEIMER**

Nr. crt.	Funcția de execuție/conducere și treapta profesională	Funcția de conducere	Nivelul studiilor	Nr. posturi	Specialitatea studiilor
<b>TOTAL POSTURI</b>				<b>3</b>	
1	Asistent social principal		S	1	Sociale, umaniste, medicale sau alte studii sup+curs postuniv în asist. soc.
2-3	Psiholog principal		S	2	psihologie

**HOTĂRÂREA Nr. 290 din 21 decembrie 2021**  
**pag. nr. 29**

**STAT DE FUNCȚII al Direcției Generale de Asistență Socială și Protecția Copilului Galați**  
**CENTRUL DE ZI PENTRU PERSOANE ADULTE CU DIZABILITĂȚI,, LUCEAFĂRUL”**

Nr. crt.	Funcția de execuție, gradul profesional sau treapta profesională	Funcția de conducere	Nivelul studiilor	Nr. posturi	Specialitatea studiilor
	<b>TOTAL POSTURI</b>			<b>6</b>	
	<b>CONDUCERE</b>	<b>1</b>			
1	Personal de conducere și administrare	șef centru	S	1	Sociale, umaniste, medicale sau alte studii sup+curs postuniv în asist. soc.
2-3	Asistent social principal		S	2	Sociale, umaniste, medicale sau alte studii sup+curs postuniv în asist. soc
4	Lucrător social principal		M	1	Medii + curs lucrător social
5-6	Psiholog principal		S	2	psihologie

**STAT DE FUNCȚII al Direcției Generale de Asistență Socială și Protecția Copilului Galați**  
**CENTRUL DE ÎNGRIJIRE ȘI ASISTENȚĂ PENTRU PERSOANE ADULTE CU DIZABILITĂȚI “MARIA”**

Nr. crt.	Funcția de execuție, gradul profesional sau treapta profesională	Funcția de conducere	Nivelul studiilor	Nr. posturi	Specialitatea studiilor
	<b>TOTAL POSTURI</b>			<b>51</b>	
	<u>Personal de conducere și administrare</u>				
1		șef centru	S	1	Sociale, umaniste, medicale sau alte studii sup+curs postuniv în asist. soc
2	Inspector de specialitate IA		S	1	
3	Magaziner I		M	1	
4	<u>Personal specializat</u>				
5	Lucrător social principal		S	1	Lucrător social sau asistent social
5	Psiholog principal		S	1	psihologie
6	<u>Personal pentru îngrijirea sănătății</u>				
7-13	Kinetoterapeut principal		S	1	kinetoterapie
14-36	Asistent medical principal		S,PL	7	medicale
14-36	Infirmieră		G,M	23	curs de cruce rosie/infirmieră
37-40	<u>Alte categorii de personal</u>				
41-45	Muncitor calificat I A- bucătărie		G,M	4	Calificare de bucătar
46-47	Ingrijitoare		G,M	5	
48	Șofer I		G,M	2	Calificări specifice
49	Muncitor calificat I A		G,M	1	Calificări specifice
50	Muncitor calificat I A		G,M	1	Calificări specifice
51	Muncitor calificat I A- fochist		G,M	1	calificare fochist
51	Inspector de specialitate IA		S	1	economice

\* Serviciile de specialitate- medicale, de recuperare și reabilitate fizică și/sau psihologică vor fi asigurate de specialiști pe bază de contract de prestări servicii sau din alte structuri ale DGASPC Galați în funcție de nevoile beneficiarilor;

\* Administratorii și contabilii sunt subordonați metodologic Serviciului financiar-contabilitate și analiză economică

## HOTĂRÂREA Nr. 290 din 21 decembrie 2021

pag. nr. 30

### CENTRUL DE TIP RESPIRO PENTRU PERSOANE ADULTE CU DIZABILITĂȚI

Nr. crt.	Funcția de execuție/conducere și treapta profesională	Funcția de conducere	Nivelul studiilor	Nr. posturi	Specialitatea studiilor
<b>TOTAL POSTURI</b>					<b>6</b>
1	Asistent medical principal		S,PL	1	medicale
2-6	Infirmieră		G,M	5	curs de cruce roșie/infirmieră

\* Serviciile de specialitate- medicale, sociale de recuperare și reabilitate fizică și/sau psihologică vor fi asigurate de specialiști pe bază de contract de prestări servicii sau din alte structuri ale DGASPC Galați în funcție de nevoile beneficiarilor;

\* Administratorii și contabilii sunt subordonați metodologic Serviciului financiar-contabilitate și analiză economică

### STAT DE FUNCȚII al Direcției Generale de Asistență Socială și Protecția Copilului Galați CENTRUL DE ÎNGRIJIRE ȘI ASISTENȚĂ PENTRU PERSOANE ADULTE CU DIZABILITĂȚI NR. 1

Nr. crt.	Funcția de execuție, gradul profesional sau treapta profesională	Funcția de conducere	Nivelul studiilor	Nr. posturi	Specialitatea studiilor
<b>TOTAL POSTURI</b>					<b>55</b>
<u>Personal de conducere și administrare</u>					
1		Șef centru	S	1	Sociale, umaniste, medicale sau alte studii sup+curs postuniv în asist. soc
2	Inspector de specialitate IA		S	1	
3	Magaziner I		M	1	
4-9	<u>Personal pentru îngrijire de bază și educație formală și informală</u> Instructor de educ. principal		M	6	
<u>Personal pentru dezvoltarea deprinderilor de viață și pregătirea reintegrării sau integrării familiale</u>					
10	Psihopedagog principal		S	1	Psihopedagogie specială Asistent social
11	Asistent social principal		S	1	
<u>Personal pentru îngrijirea sănătății</u>					
12	Kinetoterapeut principal		S	1	Kinetoterapie Medicale Curs de cruce roșie/infirmieră
13-18	Asistent medical principal		PL	6	
19-41	Infirmiera		G,M	23	
<u>Alte categorii de personal</u>					
42-45	Muncitor calificat I A- bucătar		G,M	4	Calificare bucătar
46-50	Ingrijitoare		G,M	5	
51	Muncitor calificat IA		G,M	1	Calificare croitorie Calificare fochist
52	Muncitor calificat IA		G,M	1	
53	Inspector de specialitate IA		S	1	medicină ( Președinte CEMPAH) Calificări specifice
54	Medic specialist		S	1	
55	Șofer I		G,M	1	

\* Administratorii și contabilii sunt subordonați metodologic Serviciului financiar-contabilitate și analiză economică

## HOTĂRÂREA Nr. 290 din 21 decembrie 2021

pag. nr. 31

### STAT DE FUNCȚII al Direcției Generale de Asistență Socială și Protecția Copilului Galați CENTRUL DE ÎNGRIJIRE ȘI ASISTENȚĂ PENTRU PERSOANE ADULTE CU DIZABILITĂȚI NR. 2

Nr. crt.	Funcția de execuție, gradul profesional sau treapta profesională	Funcția de conducere	Nivelul studiilor	Nr. posturi	Specialitatea studiilor
<b>TOTAL POSTURI</b>				<b><u>69</u></b>	
1	<u>Personal de conducere și administrare</u>	Șef centru	S	1	Sociale, umaniste, medicale sau alte studii sup+curs postuniv în asist. soc
2	Inspector de specialitate IA		S	1	
3	Magaziner I		M	1	
4	<u>Personal pentru îngrijire de bază și educație formală și informală</u> Asistent social principal		S	1	Sociale, umaniste, medicale sau alte studii superioare + curs postuniversitar în asistență socială
5-11	Instructor de educ principal		M	7	
12	Psiholog principal		S	1	
13	<u>Personal pentru îngrijirea sănătății</u> Kinetoterapeut principal		S	1	Kinetoterapie
14-20	Asistent medical principal		PL	7	Medicale
21-49	Infirmiera		G,M	29	Curs de cruce roșie
50-56	<u>Alte categorii de personal</u> Muncitor calificat I A- bucătar		G,M	7	Calificare bucătar
57-63	Ingrijitoare		G,M	7	
64	Muncitor calificat IA		G,M	1	Calificări specifice
65-66	Șofer I		G,M	2	Calificări specifice
67-68	Muncitor calificat IA		G,M	2	Calificari specifice
69	Inspector de specialitate IA		S	1	Economice

\* Administratorii și contabilii sunt subordonați metodologic Serviciului financiar-contabilitate și analiză economică

## HOTĂRÂREA Nr. 290 din 21 decembrie 2021

pag. nr. 32

### STAT DE FUNCȚII al Direcției Generale de Asistență Socială și Protecția Copilului Galați CENTRUL DE ÎNGRIJIRE ȘI ASISTENȚĂ PENTRU PERSOANE ADULTE CU DIZABILITĂȚI “ELENA”

Nr. crt.	Funcția de execuție, gradul profesional sau treapta profesională	Funcția de conducere	Nivelul studiilor	Nr. posturi	Specialitatea studiilor
<b>TOTAL POSTURI</b>				<b>19</b>	
1	<u>Personal de conducere și administrare</u>	șef centru	S	1	Sociale, umaniste, medicale sau alte studii sup+curs postuniv în asist. soc
2	Referent IA		M	1	
3-10	<u>Personal pentru îngrijire de bază și educație formală și informală</u> Instructor de educ. principal		M	8	
11	<u>Personal pentru dezvoltarea deprinderilor de viață și pregătirea reintegrării sau integrării familiale</u> Asistent social principal/Lucrător social principal		S,PI,M	1	Asistent social sau lucrator social
12	<u>Personal pentru îngrijirea sănătății</u> Asistent medical principal		PL	1	Asistență medicală
13-15	<u>Alte categorii de personal</u> Muncitor calificat IA- bucătar		G,M	3	calificare de bucătar  calificări specifice calificări specifice
16-17	Ingrijitoare		G,M	2	
18	Șofer I		G,M	1	
19	Muncitor calificat I A		G,M	1	

\* Administratorii și contabilii sunt subordonați metodologic Serviciului financiar-contabilitate și analiză economică